



## GUIDE D'IMPLEMENTATION DU FLUX RELEVES REJJ

Rédigé par :  
Florian CARAUD  
Le 19/05/2022

Versions :

Nom	Date	Modifications
1	19/05/2022	Création du document

Objet du document

**Résumé :** (nom de fichier = Guide d'implémentation du flux REJJ (Relèves JJ) V01-0.9.docx)

Ce document est destiné aux fournisseurs et contient les informations liées aux documents des relèves JJ publiés sur les points de retrait du GRD. Ce document permettra aux fournisseurs de comprendre les processus de publication et d'intégrer le document de relèves JJ dans leur système d'information.

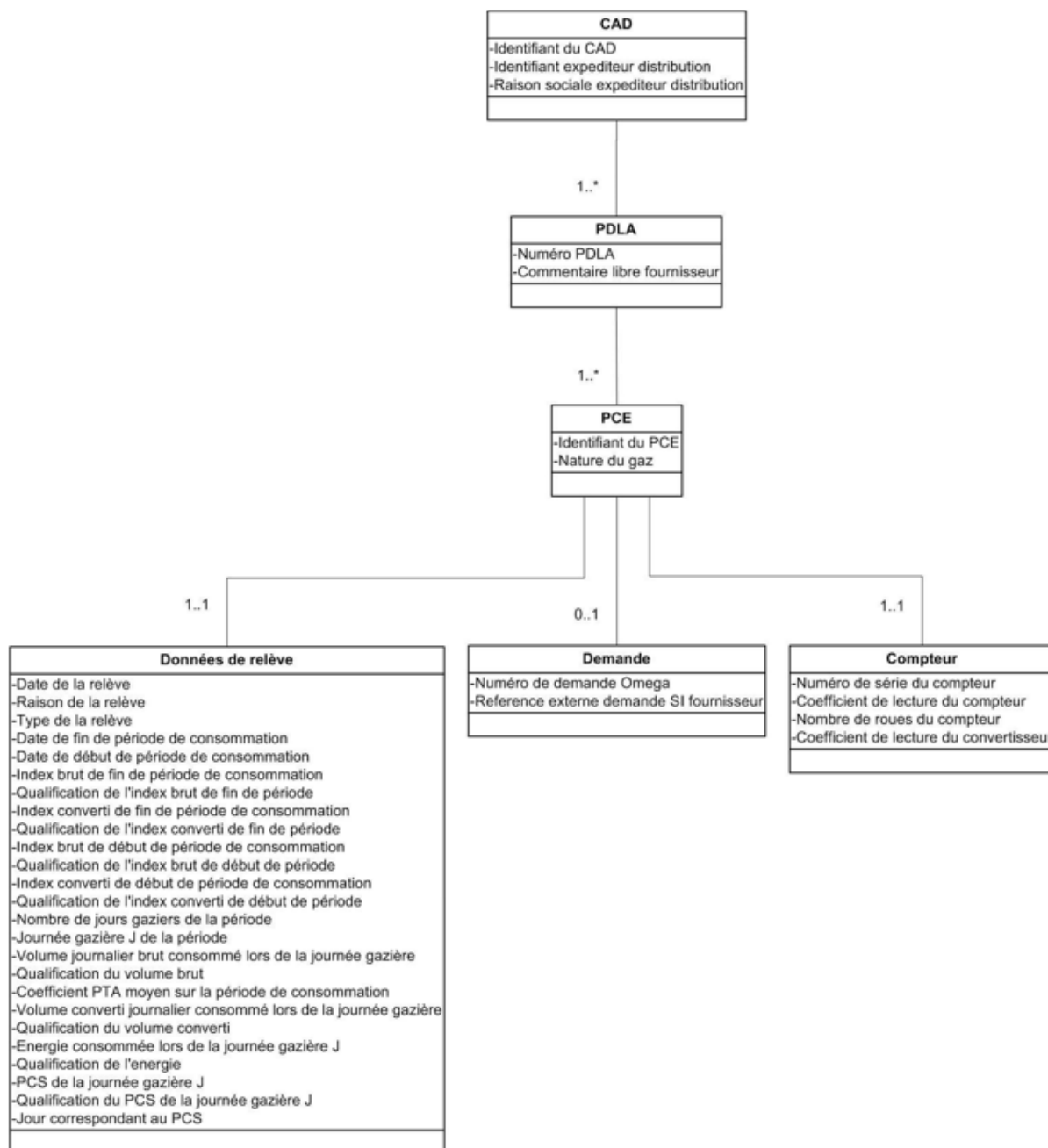
**Ce guide est applicable**

## Sommaire

Versions : .....	1
1. Description des flux d'informations .....	4
1.1. Diagramme des données des relèves JJ.....	4
2. Description technique de la publication .....	5
2.1. Principe de localisation de document de relèves JJ .....	5
2.2. Règle de mise à disposition des fichiers .....	5
2.3. Information sur le fichier .....	5
Annexe .....	12

## 1. Description des flux d'informations

### 1.1. Diagramme des données des relèves JJ



Les données représentées dans ce modèle constituent les données publiées dans chaque document de relèves JJ. La modélisation regroupe toutes les données de même type.

## 2. Description technique de la publication

### 2.1. Règle de mise à disposition des fichiers

Au libre choix du fournisseur, le GRD peut publier les flux REJJ :

- sur une boîte mail : le mail envoyé par le GRD sera accompagné d'une pièce-jointe où se trouvera le flux REJJ
- sur un serveur FTP : le GRD ira directement déposer le flux REJJ sur un serveur FTP

### 2.2. Information sur le fichier

#### 2.2.1. Définition du document de relèves JJ

Le fichier des relèves JJ contient toutes les données des relèves cycliques réalisées chaque jour par télétransmission entre l'installation de comptage du client et/ou du producteur de biométhane et l'application de relève du GRD, ainsi que les corrections de relèves. Les données de consommations et/ou d'injections de biométhane télé-relevées chaque jour sont transmises quotidiennement par l'application de relève du GRD à titre provisoire, puis à titre définitif en début de période suivante (M+1).

#### 2.2.2. Exemples de noms de fichiers

La publication REJJ génère des fichiers nommés comme suit :

REJJ\_00001\_<Numéro de version>\_<identifiant GRD>\_<Identifiant CAD>\_<Date du fichier>\_<Numéro de séquence>.csv

où <Numéro de séquence> est un numéro dans une séquence propre

**Avec :**

Paramètre	Description	Format
Code du flux	Code du flux	4 caractères alphanumériques, fixé à 'REJJ'
Nombre de fichiers	Nombre de fichiers	5 caractères numériques, fixé à '00001'
Numéro de version	Version du format	Pour la version 1 du flux de relève : '01-0'
Identifiant GRD	Code GRD	4 caractères alphanumériques, référence gaz de l'acteur GRD émetteur Exemple 'CMLR' pour VIALIS
Identifiant CAD	Numéro du CAD, du CLD ou du Gestionnaire Central	10 caractères alphanumériques, référence gaz de l'acteur destinataire Exemple : 'CRGZPM' pour GAZPROM
Date du fichier	Date de génération du fichier	format AAAAMMJJHHMM Exemple 201512310859
Numéro de séquence	Séquence dans le flux	6 caractères numériques Exemple '123456'

Ci-joint un exemple d'un flux publié le 1<sup>er</sup> juin 2006 à 10h35 par un GRD, comportant un seul fichier, dont la version du format est 1.0, qui a le numéro du contrat distributeur de gaz – fournisseur A060000007 et qui a le numéro de séquence 001245.

Le code flux pour le document des relèves JJ est REJJ. Le nom du fichier sera par exemple : REJJ\_00001\_01-0\_codeGRD A060000007\_200606011035\_001245.ZIP

#### 2.2.3. Format du fichier

Le document de relèves JJ est au format CSV. Le séparateur entre chaque donnée est un point-virgule « ; ».

#### 2.2.4. Données du fichier de relèves JJ

Cette partie présente les formats des données du document de relèves JJ publié sur le serveur FTP et le portail du GRD.

Les champs 36 à 40 inclus ont été ajoutés pour une éventuelle évolution et ne sont pour le moment pas renseignés.

Les champs 41 à 61 inclus ne sont pas renseignés. Ces champs ont été ajoutés pour l'harmonisation des données entre les différents GRD pour les flux de relèves.

Le caractère obligatoire des données par raison de relève se trouve dans le tableau suivant :

« Annexe – Tableau des raisons de relèves et caractère obligatoire des données des flux de relève »

N°	Nom	Type	Longueur	Format	Unité	Obligatoire	Valeur / (commentaire)
<b>Entête de données de services</b>							
1	Code du flux	AN	X(4)	XXXX		O	REJJ
2	Nom du fichier	AN	X(55)			O	Nom du fichier publié sur le serveur FTP
3	Numéro de séquence	N	9(6)	999999		O	Numéro de séquence du fichier, attribué par l'application qui l'a produit
4	Version	AN	X(4)			O	Version du format : ex : pour la version 1,2 on aura "01-2"
5	ID GRD	AN	X(4)	XXXX		O	Code GRD
6	Date de création	D	9(12)	AAAMMJJHHMM		O	Date et horaire de création du document
7	ID émetteur	AN	X(10)			O	Code émetteur
8	Rôle de l'émetteur	AN	X(15)			N	Distributeur
9	ID Destinataire	AN	X(10)			O	Code gaz du destinataire
10	Rôle du/des destinataires	AN	X(15)			N	Fournisseur
11	Réserve	AN	X(10)			N	Non utilisé
<b>Entête de données fonctionnelle</b>							

1	Identifiant du CAD	AN	X(10)	Aaa9999999		O	« aa » correspond à l'année, et XXXXXXX à un compteur numérique réinitialisé chaque année. Ex : « A040001256 »
2	Identifiant expéditeur Distribution	AN	X(10)			O	
3	Raison sociale expéditeur Distribution	AN	X(80)			O	
<b>Corps du fichier</b>							
1	PDLA	AN	X(13)			O	Identifiant unique du PDLA
2	Champ libre fournisseur	AN	X(25)			O	
3	Identifiant du PCE	AN	X(14)			O	Identifiant unique du PCE
4	Nature du gaz	E	X(2)			O	Identifie la nature du gaz Exemples de valeurs : 73 : GN Gronigue (GNB) 79 : GN origines diverses (GNH) 90 : biométhane
5	Numéro de série du compteur (=matricule compteur)	AN	X(16)			O	Matricule identifiant du compteur
6	Coefficient de lecture du compteur	N	9(5)			O	Coefficient de lecture du compteur
7	Coefficient de lecture du convertisseur	N	9(5)			O	Coefficient de lecture du convertisseur s'il est présent
8	Nombre de roues du compteur	N	9(2)			O	Nombre de chiffres par cadran du compteur
9	Date de la relève	D	9(8)			N	Date de réalisation terrain
10	Type de la relève	AN	X(1)			O	Valeurs : " A " pour invalide, " N " pour normale, " S " pour spéciale, " C " pour corrigée.
11	Raison de la relève	E	X(2)			O	Cf. tableau des raisons de relèves en annexe
12	Date de fin de période de consommation	D	9(8)	AAAAMMJJ		N	Date de réalisation terrain de la relève

13	Date de début de période de consommation	D	9(8)	AAAAMMJJ		N	
14	Index brut de fin de période de consommation	N	9(17)			N	
15	Qualification de l'index brut de fin de période de consommation	AN	X(1)			N	Valeurs : - M : mesurée (la relève s'est déroulée correctement) - E : estimée - C : corrigée après 1er envoi
16	Index converti de fin de période de consommation	N	9(17)			N	
17	Qualification de l'index converti de fin de période de consommation	E	X(1)			N	Valeurs : - M : mesurée (la relève s'est déroulée correctement) - E : estimée - C : corrigée après 1er envoi - Vide si pas de convertisseur
18	Index brut de début de période de consommation	N	9(17)			N	
19	Qualification de l'index brut de début de période de consommation	AN	X(1)			N	Valeurs : - M : mesurée (la relève s'est déroulée correctement) - E : estimée - C : corrigée après 1er envoi
20	Index converti de début de période de consommation	N	9(17)			N	
21	Qualification de l'index converti du début de période de consommation	E	X(1)			N	Valeurs : - M : mesurée (la relève s'est déroulée correctement) - E : estimée - C : corrigée après 1er envoi - Vide si pas de convertisseur
22	Nombre de jours gaziers de la période de consommation	N	9(2)			N	Affiché uniquement pour la raison relève 71



23	Journée gazière J de la période de consommation	D	9(8)	AAAAMMJJ		O	Jour gazier de la période de consommation
24	Volume journalier brut consommé lors de la journée gazière J	N	9(17)		m3	N	Le volume journalier consommé lors de la journée gazière de la période de consommation.
25	Qualification du volume brut	E	X(1)			N	Valeurs : - M : calculée suite à relèves réelles - E : estimée - C : corrigée
26	Coefficient PTA de la journée gazière J ou Coefficient PTA moyen sur la période de consommation	N	9(6)			N	Le coefficient PTA comporte 3 décimales.
27	Volume converti journalier consommé lors de la journée gazière J	N	9(17)		Nm3	N	
28	Qualification du volume converti	E	X(1)			N	Valeurs : - M : calculée suite à relèves réelles - E : estimée - C : corrigée - Vide si pas de convertisseur
29	Energie consommée lors de la journée gazière J	N	9(17)		kWh	N	Energie calculée par la multiplication du volume converti consommé lors de la journée gazière J avec le PCS de la journée gazière J.
30	Qualification de l'énergie	E	X(1)			N	Valeurs : - M : calculée suite à relèves réelles - E : estimée - F : forfait (consommation d'énergie estimée quand manchette) - C : corrigée
31	PCS de la journée gazière J de la période de consommation	N	9(6)	99.999	kWh / Nm3	N	PCS de la journée gazière J

32	Qualification du PCS de la journée gazière J	E	X(1)			N	Valeur : - M : relevée
33	Jour correspondant au PCS	D	9(8)	AAAAMMJJ		N	Non valorisé
34	Numéro de demande	AN	X(8)			N	Identifiant unique de la demande.
35	Référence externe demande SI Fournisseur	AN	X(20)			N	Numéro d'affaire interne de la demande propre au fournisseur qui a effectué la demande.
36	Champ libre 1					N	Champ non renseigné par les GRD
37	Champ libre 2					N	Champ non renseigné par les GRD
38	Champ libre 3					N	Champ non renseigné par les GRD
39	Champ libre 4					N	Champ non renseigné par les GRD
40	Champ libre 5					N	Champ non renseigné par les GRD
41	Indicateur de passage à zéro de l'index brut					N	Champ non renseigné par les GRD
42	Indicateur de passage à zéro de l'index converti					N	Champ non renseigné par les GRD
43	Quantité dépassement acheminement					N	Champ non renseigné par les GRD
44	Unité Quantité dépassement acheminement					N	Champ non renseigné par les GRD
45	Qualification « Quantité dépassement acheminement »					N	Champ non renseigné par les GRD
46	Débit max					N	Champ non renseigné par les GRD
47	Unité débit max					N	Champ non renseigné par les GRD
48	Qualification débit max					N	Champ non renseigné par les GRD
49	Groupe de pression					N	Champ non renseigné par les GRD
50	Numéro de téléphone d'urgence					N	Champ non renseigné par les GRD
51	Somme des 10 débits max					N	Champ non renseigné par les GRD
52	Unité des 10 débits max					N	Champ non renseigné par les GRD
53	Qualification des 10 débits max					N	Champ non renseigné par les GRD
54	Unité de l'énergie					N	Champ non renseigné par les GRD
55	CAR					N	Champ non renseigné par les GRD
56	Profil					N	Champ non renseigné par les GRD

57	Champ libre ELD 1					N	Champ non renseigné par les GRD
58	Champ libre ELD 2					N	Champ non renseigné par les GRD
59	Champ libre ELD 3					N	Champ non renseigné par les GRD
60	Champ libre ELD 4					N	Champ non renseigné par les GRD
61	Champ libre ELD 5					N	Champ non renseigné par les GRD
<b>Pied de page</b>							
1	Date et horaire de FIN d'élaboration du fichier	D	9(12)	AAAAMMJJHHMM		O	
2	Nombre d'enregistrement	N	9(8)	99999999		O	Nombre de lignes dans le fichier
3	Réserve	AN	X(10)			N	Non valorisé
4	Marque de fin de fichier	AN	X(3)	EOF		O	valeur = 'EOF'

## Annexe

Tableau des raisons de relèves JJ

Raison	Description de la raison de relève
11	MES sur point libre avec auto relève
12	MES sur point libre avec reprise d'index de MHS
13	MES sur point libre
21	Mise hors service
31	CHF avec index calculé (résiliation)
32	CHF avec index calculé (départ)
35	CHF (résiliation)
36	CHF (départ)
41	MES sur point non libre avec auto relève (résiliation)
42	MES sur point non libre avec auto relève (départ)
43	MES sur point non libre (résiliation)
44	MES sur point non libre (départ)
51	Changement de fréquence de relève (résiliation)
52	Changement de fréquence de relève (départ)
61	Changement de compteur (dépose)
62	Changement de compteur (pose)
63	Changement de tarif (ancien tarif)
64	Changement de tarif (nouveau tarif)
65	Relève spéciale à la demande du fournisseur
66	Relève spéciale sur autre motif
71	Relève normale
73	Relève normale calculée
99	Relève JJ estimée